



**செம்மொழித் தமிழாய்வு மத்திய நிறுவனம்**  
**மொழித் தொழில்நுட்பப் புலம்**

**சொற்கூழல் கருவி**

**பயனாளர் கையேடு**

<http://ctlt.cict.in/>

© 2021 செம்மொழித் தமிழாய்வு மத்திய நிறுவனம்  
<http://ctlt.cict.in/>

## சொற்கூழல் கருவி

### 1. சொற் சூழல்கருவி

சொற்கூழல் கருவி என்பது கொடுக்கப்பட்ட ஒரு செய்யுளில் அமைந்துள்ள சொற்களின் சூழலைப் புரிந்து கொள்வதற்கு ஏதுவாக அச்சொல்லின் முன் உள்ள சொற்கள் பின் உள்ள சொற்கள் ஆகியவற்றை ஓர் அடைவாகப் பயனாளருக்கு இனம் காட்டக்கூடிய கணினி நிரல். இம்முறையில் உருவாக்கப்பட்டுள்ள இந்த மென்பொருளில் சொல், சொல் நிகழ்வெண், முதன்மைச் சொல்லுக்கு முன் உள்ள சொற்கள், முதன்மைச் சொல்லுக்குப் பின் உள்ள சொற்கள், செய்யுள் இடம்பெற்றுள்ள மூலநூலின் அடிகள் போன்றவற்றைப் பெறுமாறு வடிவமைக்கப்பட்டுள்ளது. இது, ஒரு மொழியில் அமையும் சொற்களின் முன்னாகவும், பின்னாகவும் இடம்பெறும் எண்ணற்ற (1-கிராம், 2-கிராம்,.... என்-கிராம்) சொற்களை இனம் கண்டு ஆராயும் ஆய்வுகளுக்குத் துணை நிற்கிறது. இயற்கை மொழி ஆய்வில் உரை சுருக்கி, சொல் வங்கி, தேடுபொறி போன்ற கருவிகளின் உருவாக்கத்தில் இச்சொற் சூழல் கருவி அடிப்படையாக அமைகின்றது.

சொற் சூழல்கருவி பயனாளர்களுக்கு எளிதில் உதவும் வகையில் ஒரே திரையில் பயனாளருக்கான இடைமுகத்துடன் அமைக்கப்பட்டுள்ளது. இதில்,

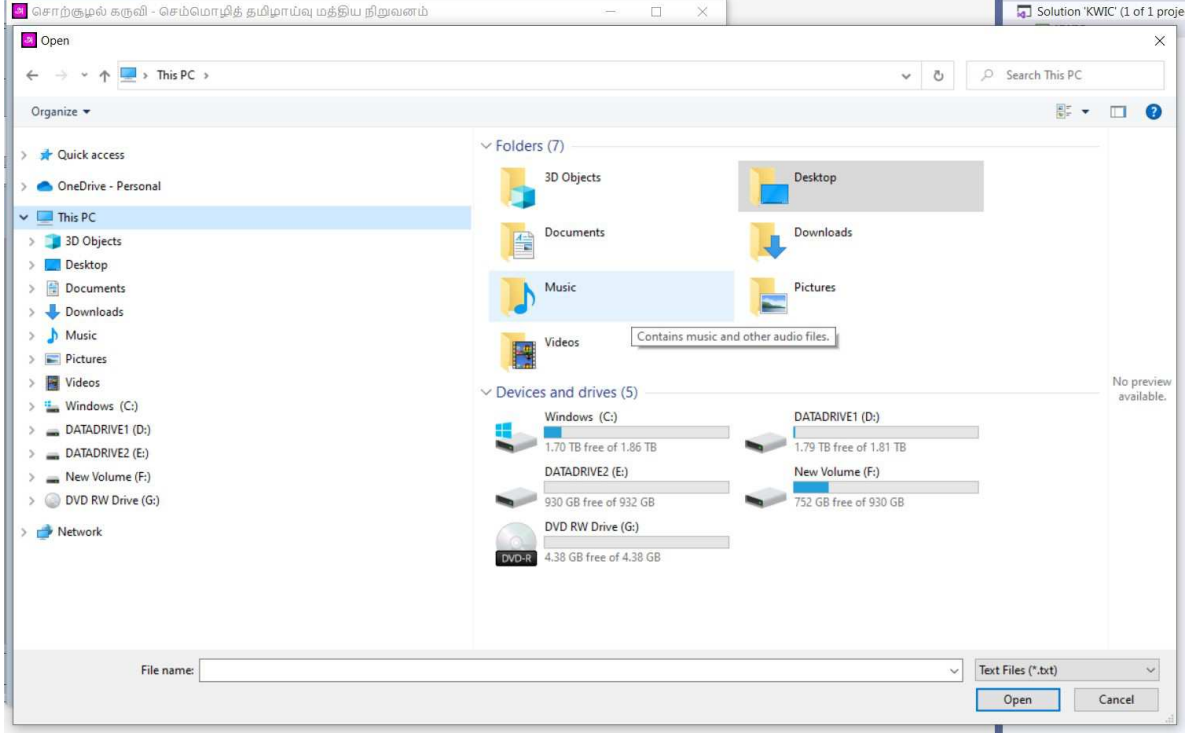
- கோப்பைத் தெரிவு செய்க
- வலது
- இடது
- சொற்கூழல் ஆகிய குமிழ்கள் பயன்பாட்டிற்கு அமைக்கப்பட்டுள்ளன.



## படம் 1: பயனாளர் இடைமுகம்

### ■ கோப்பைத் தெரிவு செய்க

கோப்பைத் தெரிவு செய்க எனும் குமிழ் பனுவலை (Text file) உள்ளீடு செய்வதற்குப் பயன்படுகிறது. ஒருங்குறியில் (UNICODE) அமையப்பெற்ற நூலைப் பனுவல் (\*.txt) வடிவில் உள்ளீடு செய்யலாம். சொற்கூழல் கருவியில் ஒன்றிக்கு மேற்பட்ட நூல்களை (multi file support) உள்ளீடு செய்து முடிவுகளைப் பெறும் வசதியும் அளிக்கப்பட்டுள்ளது.



## படம் 2: கோப்பை உள்ளீடு செய்யும் முறை

<http://ctlt.cict.in/>

### ■ இடது

தெரிவு செய்யப்பெற்ற நூலின் சொற்களை உள்ளீடு செய்து அச்சொல்லின் இடதுபுறமாக அமையும் சொற்களின் எண்ணிக்கையைப் பயனாளர் பெறுவதற்கு ஏற்புடையதாக இடது குமிழ் அமைக்கப்பட்டுள்ளது. பயனாளர் தெரிவு செய்த சொல்லின் முன் வரக்கூடிய சொற்களின் எண்ணிக்கையினை உரைப்பெட்டியில் உள்ளீடு செய்து முடிவினைப் பெறலாம்.

### ■ வலது

தெரிவு செய்யப்பெற்ற நூலின் சொற்களை உள்ளீடு செய்து அச்சொல்லின் வலதுபுறமாக அமையும் சொற்களின் எண்ணிக்கையைப் பயனாளர் பெறுவதற்கு ஏற்புடையதாக வலது குமிழ் அமைக்கப்பட்டுள்ளது. பயனாளர் தெரிவு செய்த

சொல்லின் முன் வரக்கூடிய சொற்களின் எண்ணிக்கையினை உரைப்பெட்டியில் உள்ளீடு செய்து முடிவினைப் பெறலாம்.

**படம் 3: சொற் கூழல் உள்ளீட்டு முறை**

## ■ சொற்கூழல்

சொற்கூழல் என்னும் குமிழினைத் தெரிவு செய்தால் கொடுக்கப்பெற்றுள்ள சொல், சொல்நிகழ்வெண், அச்சொல்லின் முன்னுள்ள சொற்கள், அச்சொல்லின் பின்னுள்ள சொற்கள், அச்சொல் இடம்பெற்றுள்ள நூல், செய்யுள் எண் ஆகியவற்றைப் பெறலாம்.

இதில் 'சொல்' என்பது உள்ளீடு செய்யப்பட்ட நூலில் உள்ள சொற்களின் பட்டியல் ஆகும். 'சொல் நிகழ்வெண்' என்பது குறிப்பிட்ட அந்தச் சொல் நூலில் எத்தனை முறை பயின்று வந்துள்ளது என்பதைக் குறிப்பிடுவது. 'முன்' என்பது பயனாளர் தேடிய சொல்லின் முன்னால் பயின்றுள்ள சொற்களை வரிசைப்படுத்துகின்றது. 'பின்' என்பது பயனாளர் தேடிய சொல்லின் பின்னால் பயின்றுள்ள சொற்களை வரிசைப்படுத்துகின்றது. 'நூல்:எண்' என்பது பயனாளர் உள்ளீடு செய்த நூலையும், குறிப்பிட்ட அந்தச் சொல் பயின்று வந்துள்ள செய்யுள் அடியையும் குறிப்பிடுகின்றது.

சொற்குழல் கருவி - செம்மொழித் தமிழாய்வு மத்திய நிறுவனம்

**செம்மொழித் தமிழாய்வு மத்திய நிறுவனம்**  
**மொழித் தொழில்நுட்பப் புலம்**  
**சொற்குழல் கருவி**

கோப்பைத் தெரிவு செய்க

வலது  இடது

**சொற் குழல்**

சொல்	நிகழ்வெண்	முன்	சொல்1
அஃது	6	முதுமை எள்ளல்	அஃது
அஃது		அயர்ந்தனை என்ப	அஃது
அஃது		புலி ஆகும்	அஃது
அஃது		மனை அன்று	அஃது
அஃது		கேட்டியோ எனவும்	அஃது
அஃது		ஆகாமையோ அரிதே	அஃது
அஃதை	2	கடும் கள்ளின்	அஃதை
அஃதை		கலுழ் மாமை	அஃதை
அக்	1	சென்றோன் மன்ற	அக்
அக	1	பிளிற்றிப் பெண்ணை	அக
அகத்து	4	தோன்ற வறிது	அகத்து
அகத்து		தோய் விடர்	அகத்து
அகத்து		கல் விடர்	அகத்து
அகத்து		செல் இனி	அகத்து
அகப்படக்	1	தேர்க் கணையன்	அகப்படக்
அகப்படத்	1	வீழ் குழல்	அகப்படத்
அகப்படுத்து	1	முரசொடு வெண்குடை	அகப்படுத்து

மொழித் தொழில்நுட்பம் தேடு முடிவைப் பெற நீக்கு வெளியேறு

#### படம் 4: முடிவுகள்- அகரவரிசை

சொற் குழல் கருவியின் இடைமுகத்தில் தரப்பெற்றிருக்கும் தலைப்புகளில் எத்தலைப்பைத் தெரிவு செய்கின்றோமோ அதற்கான பயனைப் பெறும் வகையில் அமைக்கப்பட்டுள்ளது. இடைமுகத்தில் உள்ள 'சொல்' என்னும் பகுதியினை ஒரு முறை சொடுக்கினால் அச்சொற்களை அகர வரிசைப்படுத்தவும், மறு முறை சொடுக்கினால் அகரவரிசைப்படுத்தவும் இயலும்.

சொற்கூழல் கருவி - செம்மொழித் தமிழாய்வு மத்திய நிறுவனம்

**செம்மொழித் தமிழாய்வு மத்திய நிறுவனம்**  
**மொழித் தொழில்நுட்பப் புலம்**  
**சொற்கூழல் கருவி**

கோப்பைத் தெரிவு செய்க

வலது  இடது

**சொற் கூழல்**

	சொல்1	பின்
வழங்குநர் இன்மையின்	வெளவுநர்	மடியச் சுரம்
வரு புனல்	வையை	வார் மணல்
தூங்கும் குன்ற	வைப்பின்	என்றுழ் நீள்
சோழர் வெண்ணெல்	வைப்பின்	பருஆர்ப் பறந்தலை
புன் தலை	வைப்பில்	பருந்து இளைப்போடும்
ஞானே முல்லை	வைந்	நுனை தோன்ற
சோழர் குடந்தை	வைத்த	நாடு தரு
பொரச் சில்கி	வைகுறுமீனின்	தோன்றும் மை
தண் புலர்	வைகுறு	விடியல் போகிய
மாதிரம் மறைப்ப	வைகு	புலர் விடியல்
என் நெஞ்சே	வைகு	புலர் விடியல்
மை அற	வைகு	சுடர் விளங்கும்
திமில் தொழிலொடு	வைகிய	தந்தைக்கு உப்பு
தளை ஆக	வைகி	மாண் வினைக்கு
பொழிந்த ஏம்	வைகறைப்	பல்லோர் உவந்த
கரந்த வாடை	வைகறை	விசம்பு உரிவது
நினையாது கழிந்த	வைகல்	எனையதூஉம் வாழலென்

மொழித் தொழில்நுட்பம் தேடு முடிவைப் பெற நீக்கு வெளியேறு

### படம் 5: முடிவுகள் - எனகரவரிசை

‘நிகழ்வெண்’ என்னும் தலைப்பைச் சொடுக்கினால், நூலில் எச்சொல் அதிக எண்ணிக்கையில் இடம்பெற்று இருக்கின்றது என்னும் தகவலைப் பெற இயலும்; மறுமுறை சொடுக்கினால் குறைந்த எண்ணிக்கையில் இடம்பெற்று இருக்கின்றது என்னும் தகவலைப் பெற இயலும். பெறப்பட்ட முடிவில் விசைப்பலகையின் நீக்கு (Delete) குமிழைப் பயன்படுத்தித் தேவையற்ற அடிகளை நீக்கலாம்.



## 2. தேடு

சொற்கூழல் கருவியில் பெறப்பட்ட முடிவில் இருந்து ஒரு குறிப்பிட்ட சொல்லை மட்டும் தேடி அதன் முடிவைப்பெறும் வசதி அளிக்கப்பட்டுள்ளது. இதில் தேடு எனும் குமிழைத் தெரிவு செய்தால் ஒரு திரை தோன்றும். இந்த திரையில் சொல், தேடு எனும் இரண்டு குமிழ்கள் இடம் பெற்றுள்ளன.

சொற்கூழல் கருவி - செம்மொழித் தமிழாய்வு மத்திய நிறுவனம்

செம்மொழித் தமிழாய்வு மத்திய நிறுவனம்  
மொழித் தொழில்நுட்பப் புலம்  
சொற்கூழல் கருவி

கோப்பைத் தெரிவு செய்க C:\Users\Akilan\Desktop\lingui\Tools\அகம்.txt

வலது 2 இடது 2

சொற் சூழல்

தேடு

சொல்	நிகழ்வெண்	முன்	சொல்1	பின்
மலர்	19	காலை மா	மலர்	மணி உற
மலர்		வார் நிகர்	மலர்	கடுப்பவோ மறந்து
மலர்		கழி பல்	மலர்	விழவுத் தலைக்கொ
மலர்		உதிரந்து க	மலர்	கனலிய கடு
மலர்		கால் மா	மலர்	பொய்தல் மகளிர்
மலர்		சென்று அவள்	மலர்	பாடு ஆன்ற
மலர்		விடு பல்	மலர்	சிதையப் பாய்ந்து
மலர்		பீரத்து எழில்	மலர்	புரைதல் வேண்டும்
மலர்		ஊது பனி	மலர்	ஆறும் ஊர
மலர்		நேர் புது	மலர்	வேண்டிய குறமகள்
மலர்		மகள் ஆய்	மலர்	உண் கண்
மலர்		விடு பல்	மலர்	மாந்திக் கரைய
மலர்		தாள் குவளை	மலர்	பிணைத்து அன்ன
மலர்		முந்தாழ் ஆய்	மலர்	உதிரக் காந்தள்
மலர்		கமழ் புது	மலர்	நாறும் இவள்
மலர்		ஓடு சிறை	மலர்	தார் மார்பன்
மலர்		விடு நிகர்	மலர்	அன்ன ஏந்து
மலர்		பனா பல்	மலர்	பிரிம வாங்கி

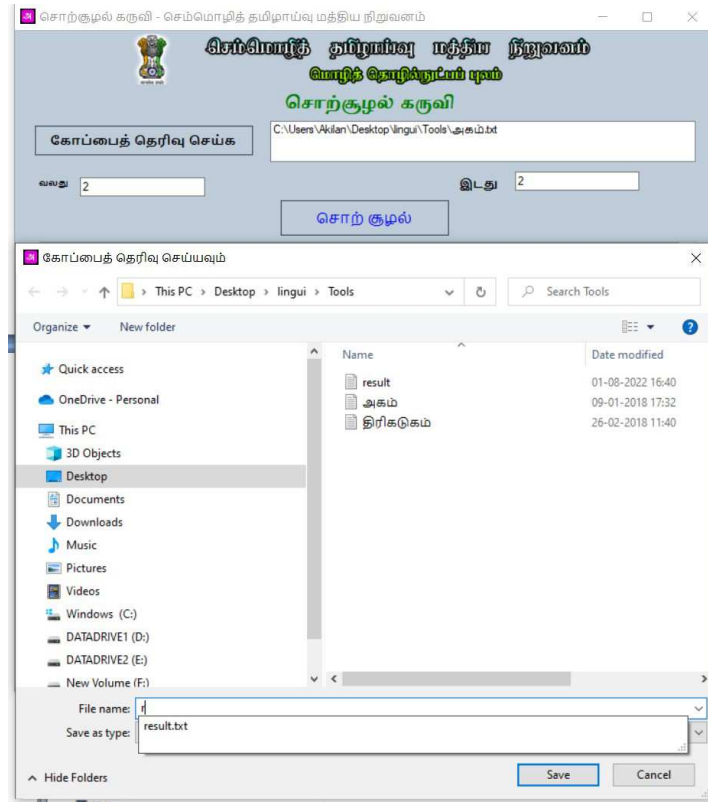
முடிவைப் வெளியேறு

## படம் 6: தேடு

சொல் என்னும் குமிழின் அருகில் கொடுக்கபெற்றிருக்கும் உரைப்பெட்டியில் தேடும் சொல்லினை உள்ளீடு செய்தால், அச்சொல்லின் முன்னுள்ள பின்னுள்ள சொற்கள், அச்சொல் இடம் பெறும் நூல், செய்யுள் அடி ஆகியவற்றைப் பெறலாம். இந்தத் திரையிலும் தேடுதலின் நிறைவாகப் பெறும் முடிவினையும் தரவிறக்கம் செய்ய இயலும்.

### 3. முடிவைப்பெற

சொற்கூழல்கருவியில் இருந்து பெறப்பட்ட முடிவைப் பனுவலாகத் (Text file) தரவிறக்கம் செய்து கொள்ளும் வாய்ப்பும் அளிக்கப்பட்டுள்ளது. 'முடிவைப்பெற' எனும் குமிழியைத் தெரிவுசெய்தால் 'கோப்பைத் தெரிவு செய்யவும்' எனும் தலைப்பிட்ட சன்னல் திரை தோன்றும். இதில் கோப்பின் பெயரைத் தட்டச்சுச் செய்து சேமி (save) எனும் குமிழினைத் தெரிவு செய்தால் சொற்கூழல்கருவியின் மூலம் பெறப்பட்ட முடிவை பனுவலாகப் (Text file) பெறலாம்.



## படம் 7: முடிவைப் பெற

#### 4. நீக்கு

'நீக்கு' எனும் குமிழியைத் தெரிவு செய்வதன் மூலம் சொற்கூழல் கருவியின் அனைத்துப் பயன்படுத்தப்பட்டுள்ள பகுதிகளையும் நீக்க இயலும். புதிய நூலின் பயனைப் பெறவேண்டுமெனில் முன் பயன்படுத்தப்பட்ட பகுதியினை நீக்குதல் இன்றியமையாதது.

#### 5. வெளியேறு

'வெளியேறு' எனும் குமிழியைத் தெரிவு செய்வதன் மூலம் சொற்கூழல் கருவியிலிருந்து வெளியேறலாம்.

<http://ctlt.cict.in/>

## சொற்கூழல் கருவி

பதிப்பு 1.0

காப்புரிமை செம்மொழித் தமிழாய்வு மத்திய நிறுவனம்

உருவாக்கம் மொழித் தொழில்நுட்பப் புலம்

தொடர்புக்கு செம்மொழித் தமிழாய்வு மத்திய நிறுவனம்

செம்மொழிச் சாலை

பெரும்பாக்கம்

சென்னை – 600 100.

தொலைபேசி : +91 - 44 22540125

மின்னஞ்சல் : [dlt@cict.in](mailto:dlt@cict.in)

இணையம் : <https://www.cict.in/>



<https://twitter.com/CICTOfficial>



[https://www.instagram.com/cict\\_chennai/](https://www.instagram.com/cict_chennai/)



<https://www.facebook.com/chennaicict/>



<https://www.youtube.com/user/cictarchives>